

1 金沢歌劇座

〒920-0993 金沢市下本多町6-27
TEL: 076-220-2501 FAX: 076-222-9000



■席数
1,919席 (ホール)
オーケストラピットあり



■交通機関
JR金沢駅よりバス20分 (本多町下車/徒歩1分)
JR金沢駅よりタクシー15分



■利用時間
9:00~22:00
原則として第1・3水曜日、年末年始 (12月29日~1月3日) 休館

■受付開始日
使用日の1年前の月初め



■宿泊施設
なし



■飲食関係施設
喫茶「ほんだの森」……………40席



■駐車場
76台 (有料)



■特記事項
ホールの楽屋として、第1~4、A~Dの8部屋を使用できます。
大集会室1区画、大練習室、第5会議室内にはスクリーンが設置されています。

コンベンション会場

■全体見取図



■コンベンション施設

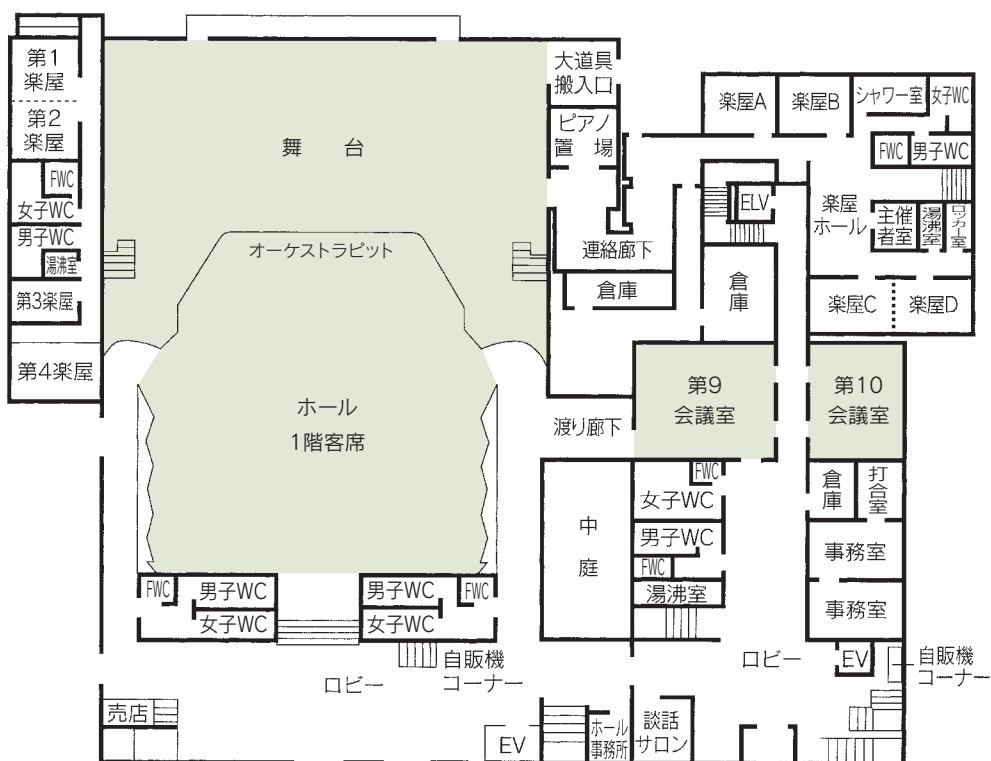
会場名	階	面積 (m ²)	間口×奥行 (m)(m)	天井高(m)	収容能力(人)				備考
					固定席	スクール	シアター	ディナー	
ホール	—	1,403	—	—	1,919	—	—	—	1階1,230席、2階689席
大集会室 全室	2	363	26.1×14.9	3.2	—	270	400	—	
大集会室 第1区画	2	221	15.9×14.9	3.2	—	150	—	—	
大集会室 第2区画	2	100	7.4×14.9	3.2	—	90	—	—	
第1会議室	3	34	7.6× 4.8	3.0	18	—	—	—] 一体利用可
第2会議室	3	33	7.3× 4.7	3.0	18	—	—	—	
第3会議室	3	49	7.1× 7.1	3.0	—	36	—	—	
第4会議室	3	54	7.7× 7.1	3.0	—	36	—	—	
第5会議室	2	53	7.0× 7.6	2.6	36	—	—	—] 一体利用可
第6会議室	2	51	6.8× 7.6	2.6	36	—	—	—	
第7会議室	2	54	7.2× 7.6	2.6	36	—	—	—	
第8会議室	2	25	7.0× 4.1	2.6	12	—	—	—	
第9会議室	1	124	9.8×12.7	2.8	—	72	—	—	
第10会議室	1	76	9.8× 7.9	2.8	—	45	—	—	
談話室	3	47	7.2× 6.9	2.8	10	—	—	—	
練習室	B1	50	11.5× 4.4	2.4	—	20	—	—	
大練習室	3	177	21.1× 8.7	3.1	—	90	—	—	

(間口×奥行) は部屋の形状により必ずしも面積と一致しません

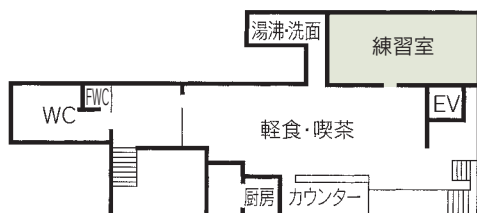


ホール

■ 1F

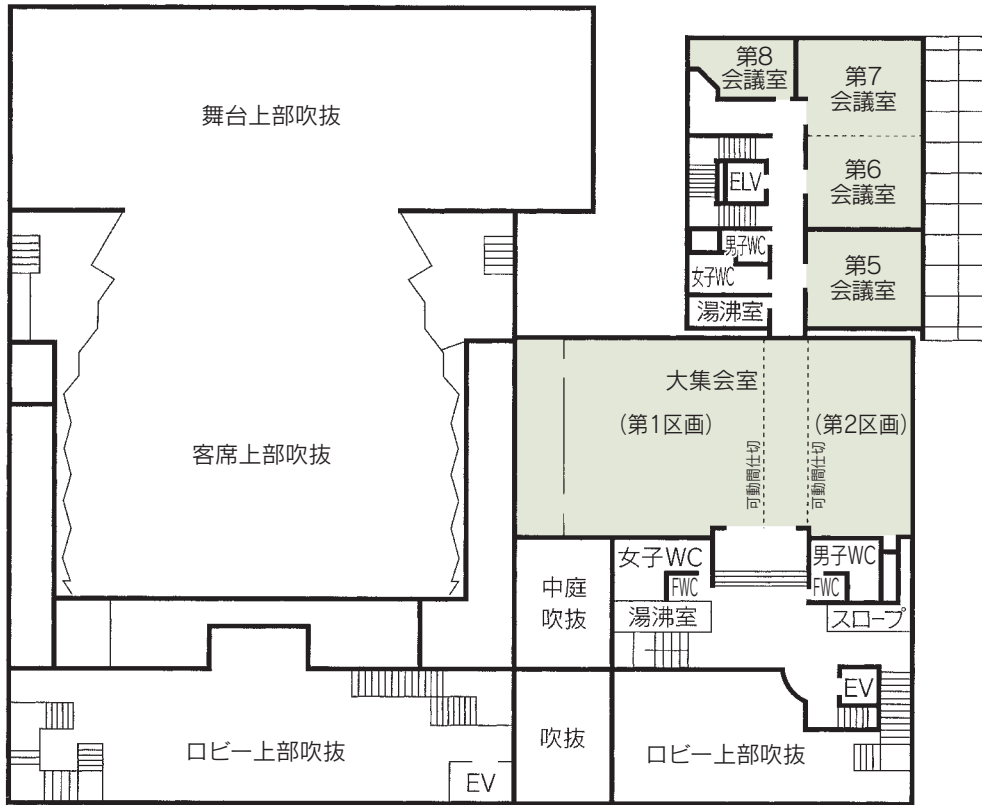


■ B1F



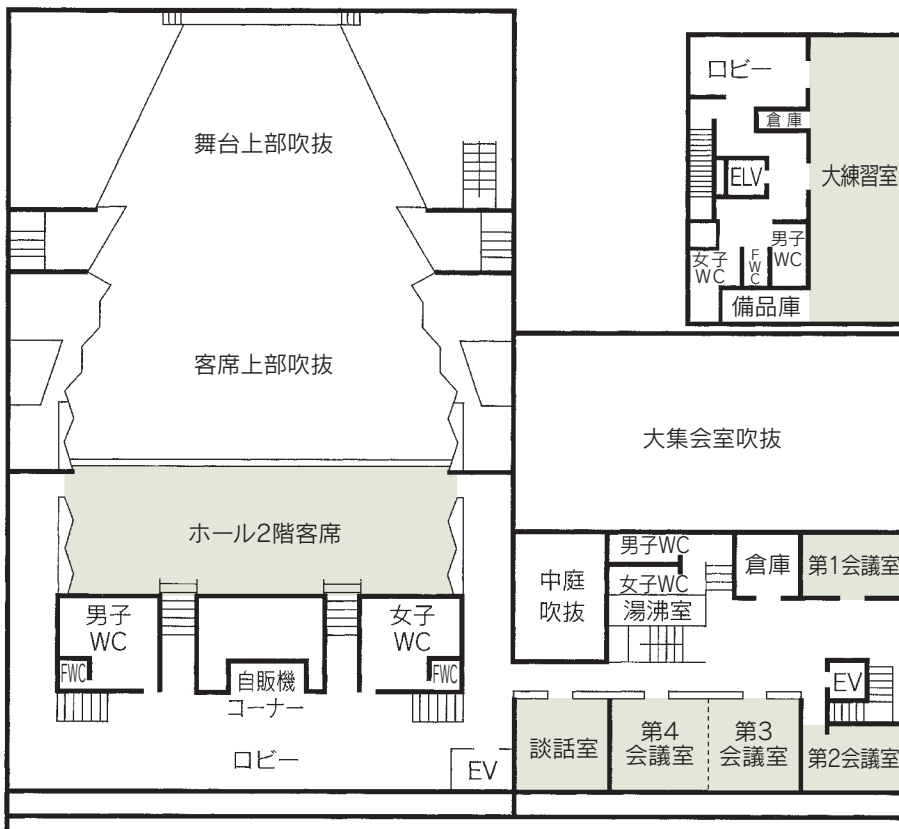
コンベンション会場（歌劇座）

■ 2F



大集会室

■ 3F



第3・4会議室