

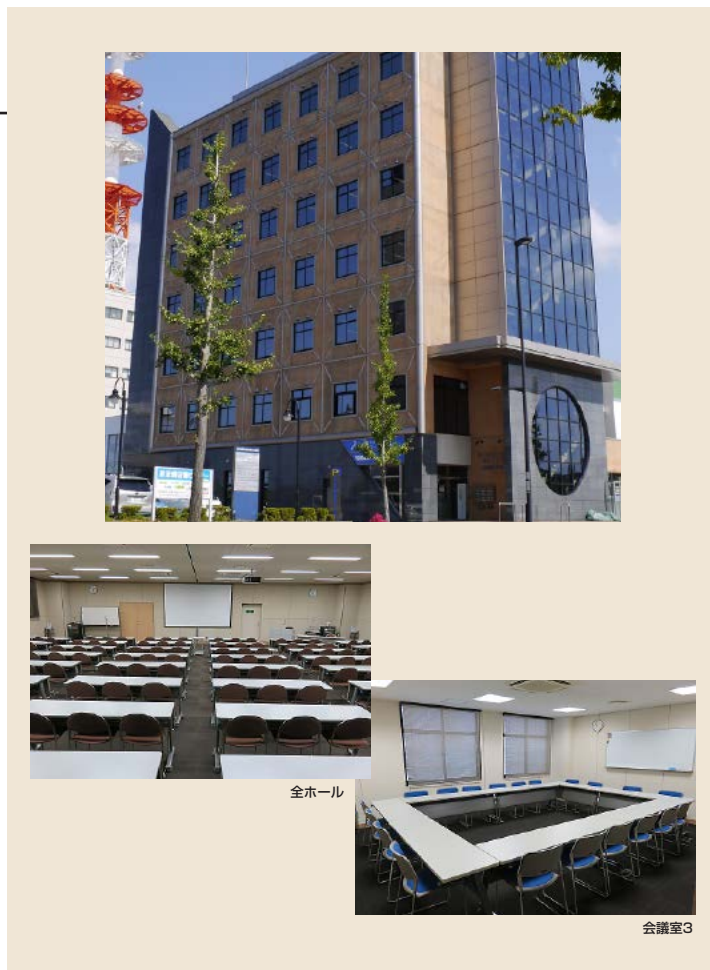
石川県勤労者福祉文化会館

愛称フレンドパーク石川

〒920-0024 金沢市西念3-3-5

TEL: 076-234-2421 FAX: 076-231-1731

URL <http://www.ishikawa-rofukukyo.jp/friendpark/>



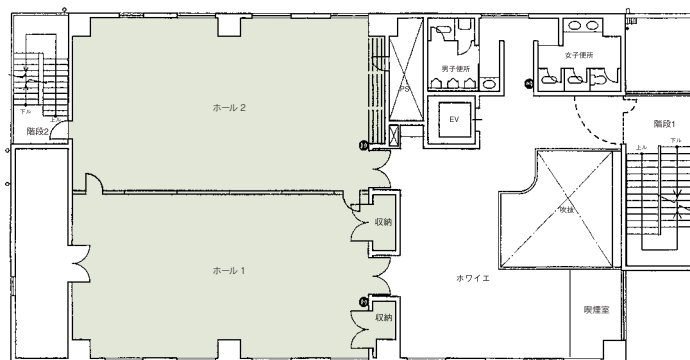
全ホール



会議室3

コンベンション会場

■ 2F



■ 席数
150席 (全ホール)



■ 交通機関
JR金沢駅よりバス5分 (駅西合同庁舎前下車/徒歩1分)
JR金沢駅よりタクシー5分



■ 利用時間
9:00~20:40

■ 受付開始日
使用日の1年前



■ 宿泊施設
なし



■ 飲食関係施設
なし



■ 駐車場
20台 (無料)



■ 特記事項
喫煙室あり (2階)
会場設営・使用後の原状復帰不要

■ コンベンション施設

会場名	階	面積 (m ²)	間口×奥行 (m) (m)	天井高 (m)	収容能力 (人)					備考
					固定席	スクール	シアター	ディナー	ビュッフェ	
全ホール	2	198	15.0×13.2	3.0	—	144	—	—	—	イスのみ190 口型60
ホール1	2	96	7.3×13.2	3.0	—	72	—	—	—	口型48
ホール2	2	102	7.7×13.2	3.0	—	72	—	—	—	口型48
会議室1	3	40	7.0× 5.7	2.5	—	20	—	—	—	口型22
会議室2	4	69	9.5× 7.3	2.5	—	36	—	—	—	口型36
会議室3	5	40	7.0× 5.7	2.5	—	20	—	—	—	口型22
会議室4 (円卓)	7	37	6.5× 5.7	2.5	14	—	—	—	—	

(間口×奥行) は部屋の形状により必ずしも面積と一致しません