

ホテル日航金沢

〒920-0853 金沢市本町2-15-1
 TEL: 076-234-1111 FAX: 076-234-8802
 URL www.hnkanazawa.jp



ロビー



大宴会場「鶴の間」



■席数
1,300席 (鶴の間)



■交通機関
JR金沢駅兼六園口(東口)より徒歩3分



■利用時間
9:00~22:00

■受付開始日
使用日の1年前



■宿泊施設

・ダブル	87室	
・ツイン	128室	
・ダブル(クイーン)	20室	
・その他	19室	
合計	254室	511名



■飲食関係施設

- ・ヨーロピアンキューズ「ラ・ブラージュ」.....42席
- ・スカイラウンジ「ル・グランシャリオ」.....38席
- ・中国料理「桃李」.....100席
- ・メインバー「夜間飛行」.....29席
- ・鉄板焼「銀杏」.....19席
- ・日本料理「弁慶」.....132席
- ・バイキングレストラン「ザ・ガーデンハウス」..136席
- ・ロビーラウンジ「ファウンテン」.....48席



■駐車場
450台(有料)



■特記事項
なし

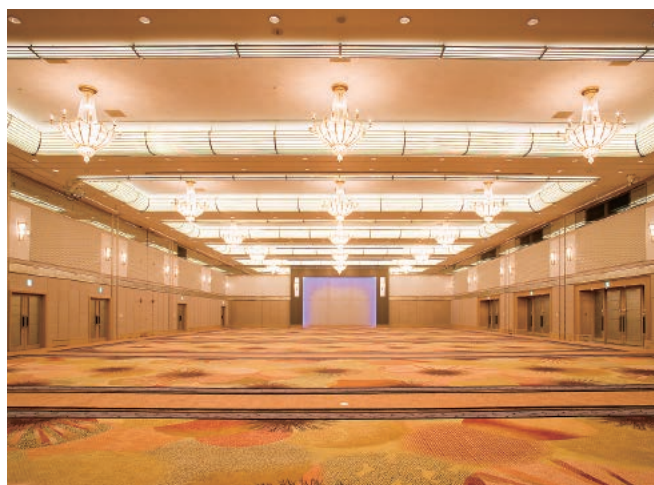
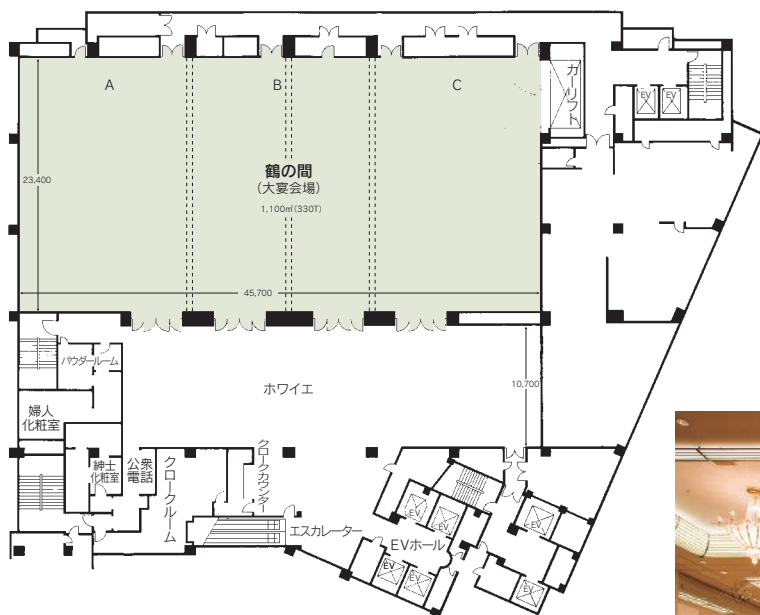
■コンベンション施設

会場名	階	面積(m ²)	間口×奥行(m)(m)	天井高(m)	収容能力(人)				備考	
					固定席	スクール	シアター	ディナー		ビュッフェ
鶴の間 全室	4	1,100	45.7×23.4	7.0	—	700	1,300	600	1,100	カーリフト
鶴の間 A	4	350	15.0×23.4	7.0	—	200	340	130	350	
鶴の間 B	4	400	17.0×23.4	7.0	—	230	360	160	400	
鶴の間 C	4	350	15.0×23.4	7.0	—	200	340	130	350	
孔雀の間 全室	3	610	29.8×20.4	4.0	—	380	750	380	500	カーリフト
孔雀の間 A	3	220	10.8×20.4	4.0	—	100	200	80	180	
孔雀の間 B	3	140	7.0×20.4	4.0	—	60	100	50	120	
孔雀の間 C	3	250	12.0×20.4	4.0	—	130	260	130	200	
ファンクショナルーム「ラ・グランドゥルミエール」	3	158	9.2×17.2	4.2	—	—	—	50	—	
松の間	5	41	—	—	—	—	—	15	—	
竹の間	5	41	—	—	—	—	—	15	—	
梅の間	5	33	—	—	—	—	—	12	—	
橘の間	5	33	—	—	—	—	—	12	—	
オーキッドルーム	5	70	—	—	—	—	—	25	35	

(間口×奥行)は部屋の形状により必ずしも面積と一致しません

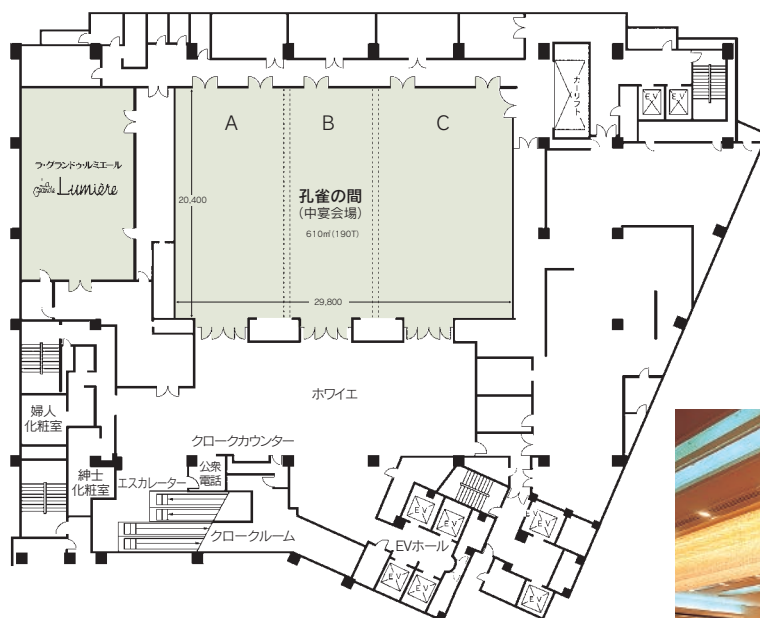
コンベンション会場

■ 4F 鶴の間



鶴の間

■ 3F 孔雀の間



孔雀の間